

# Huske - Tjekliste til tryk

## BILLEDER

- Foretag billedbehandling i RGB, hvis original billeder er i RGB ellers i CMYK
- Tjek Lys / skygge/mellemtone/gråbalance. Tilføj evt. skarphed
- Billedopløsning skal være 300 ppi eller udregnet i forhold til rasterfinhed.
- Brug den rigtige icc-profil.  
Ligger på SKP-JOBS / 000 job\_NUMRE / 00005\_KTS / icc profiler  
Avis : ISOnewspaper26v4  
Offset : ISOcoated\_v2\_eci

## DOKUMENT

- Tjek orddelingen
- Tjek Tegnsætning feks. ( „ “ , - - - osv. )
- Skal der være 3 mm. farve / billed udover til beskæring
- Chek linkpaletten og hold øje med billedopløsningen
- Pakke filen
- Navngiv dokument således: ordre nr.\_ kunde\_opgavenavn
- Job nr. skrives vertikalt langs ryggen på opgaven med 4 pkt.
- Lav preflight i InDesign med SKP preflight Indesign.idpp  
Importeret fra SKP-jobs / P\_opdat / Preflight til Indesign

## LOGO

- Brug det rigtige KTS logo, med den rette placering af webadresse  
Ligger på SKP-JOBS / 000 job\_NUMRE / 00005 / de tre logoer

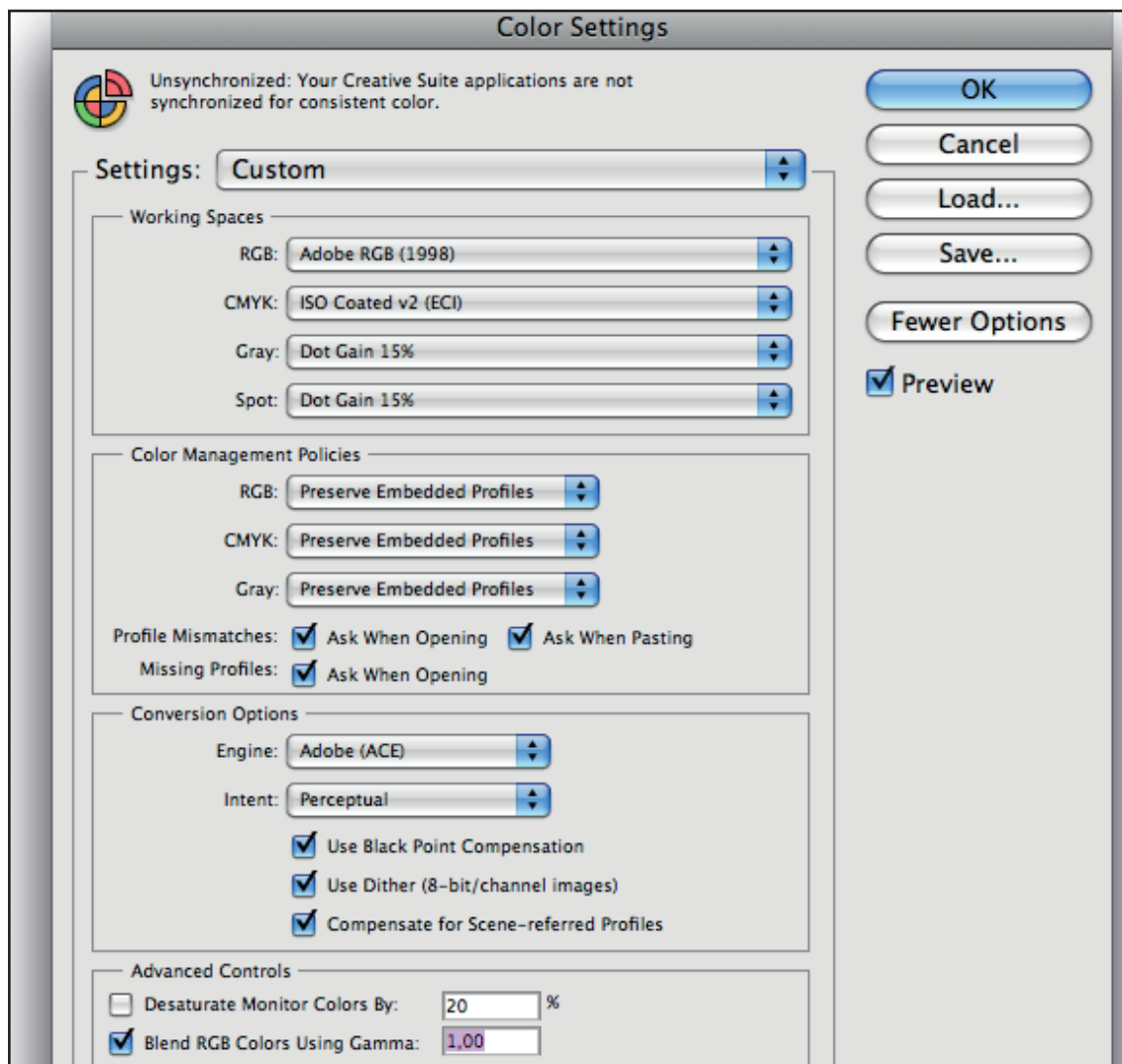
## PDF

- Exporter fra InDesign med SKP til tryk.joboption  
Importeret fra SKP-jobs / P\_opdat / PDF options
- Tjek separationer i Acrobat

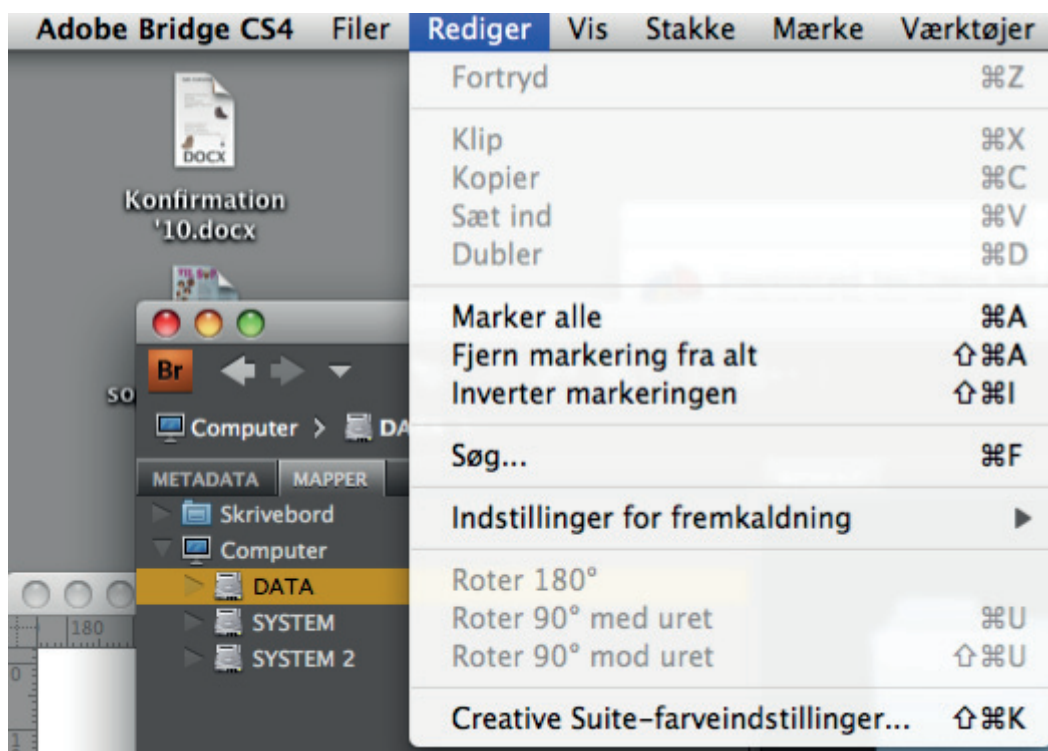
## ARKIV

- Job skal arkiveres på SKP jobserver før du går hjem

# Indstillinger til Color settings i CS4 pakken



Indstil Colorsettings i Photoshop som vist her, Save derefter som SKP-colorsettings.



Gå derefter til Bridge Rediger / Creative Suite-farveindstillinger

## Suite-farveindstillinger



### Synkroniseret

Dine Creative Suite-programmer er synkroniseret med de samme farveindstillinger til ensartet farvestyring.



#### Prepress i Nordamerika 2

Forberedelse af indhold til almindelige udskriftsforhold i Nordamerika. CMYK-værdier bevares. Profiladvarsler er aktiveret.



#### Skærmfarve

Forberedelse af indhold til video- og skærmpræsentation. Simulerer farvebehandlingen fra de fleste videoprogrammer. Denne indstilling anbefales ikke til dokumenter med CMYK-data.



#### SKP-colorsettings



#### ColorSync-arbejdsproces

Forberedelse af indhold ved hjælp af ColorSync CMS og profiler udvalgt i ColorSync-kontrolpanelet. (Bemærk, at denne standard kun kører under MacOS og ikke understøttes af Windows-baserede systemer).



#### Generelt brug i Japan 2

Generelle farveindstillinger til skærm og udskrift i Japan. Profiladvarsler er deaktiveret.

Vis udvidet liste over farveindstillingsfiler

Vis gemte farveindstillingsfiler

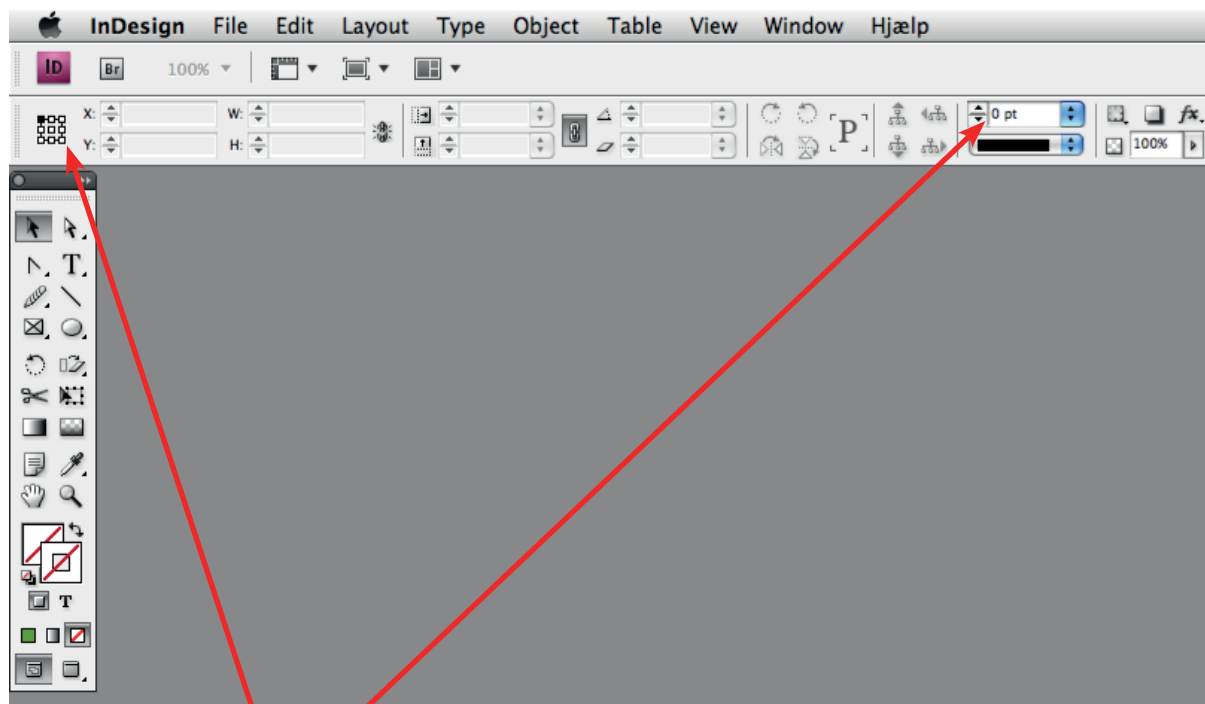
Anvend

Annuller

Dette vindue kommer frem, vælg SKP-colorsettings og tryk Anvend, Nu vil alle Creative Suite pogrammerne have fået de samme colorsettings som du satte i photoshop.

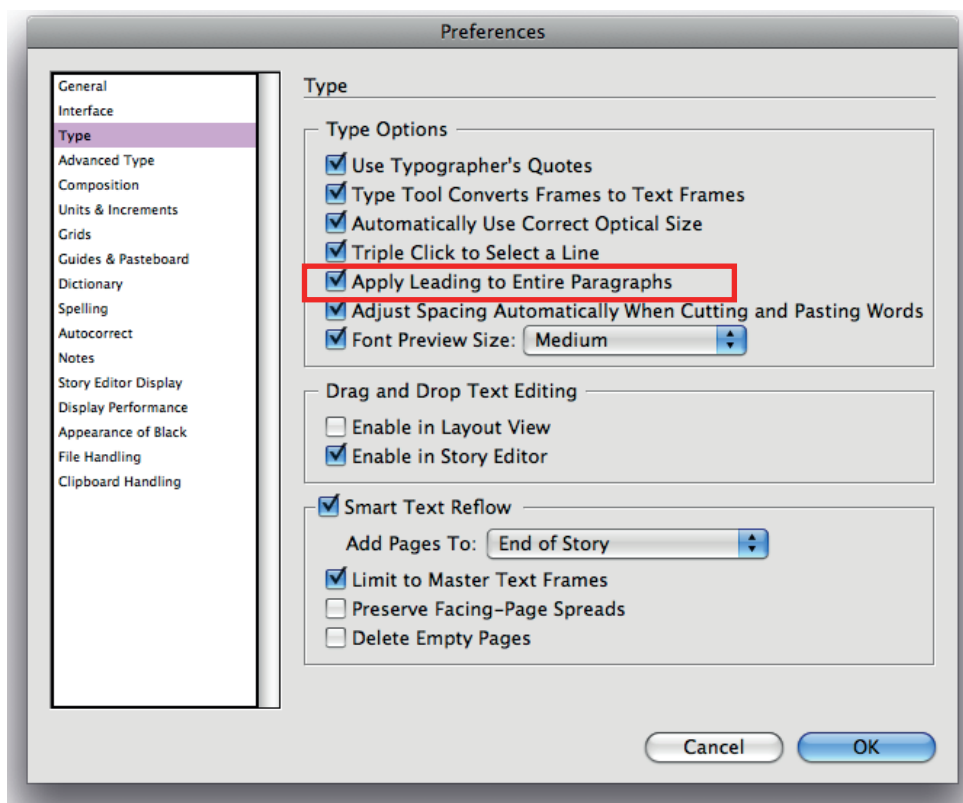
# Indstillinger til InDesign

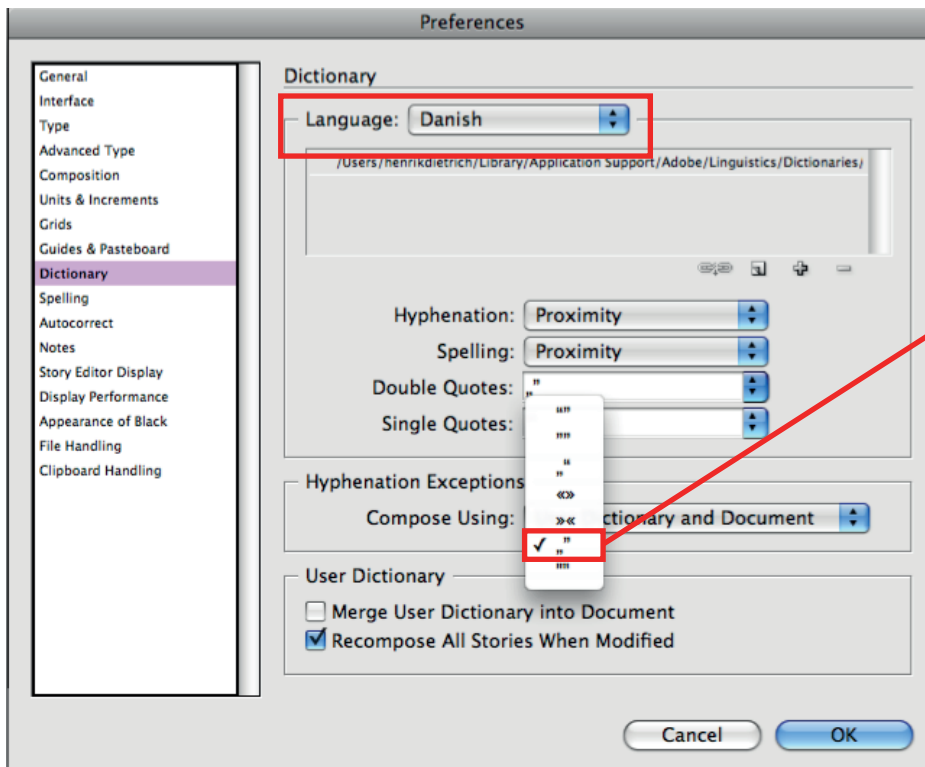
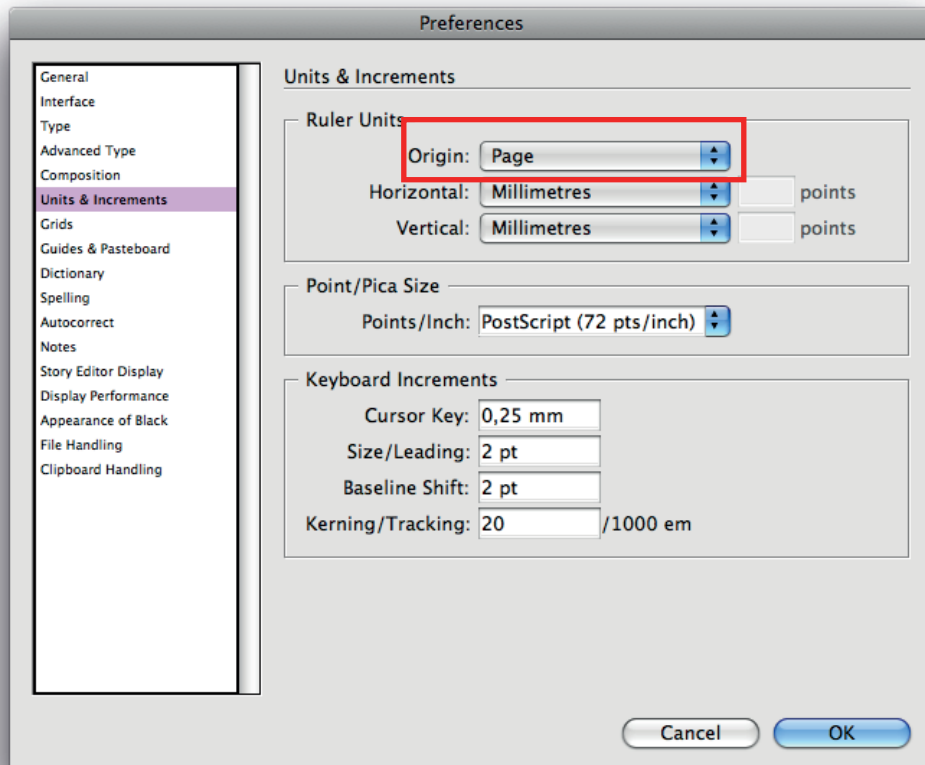
Åben InDesign Uden at oprette et dokument.



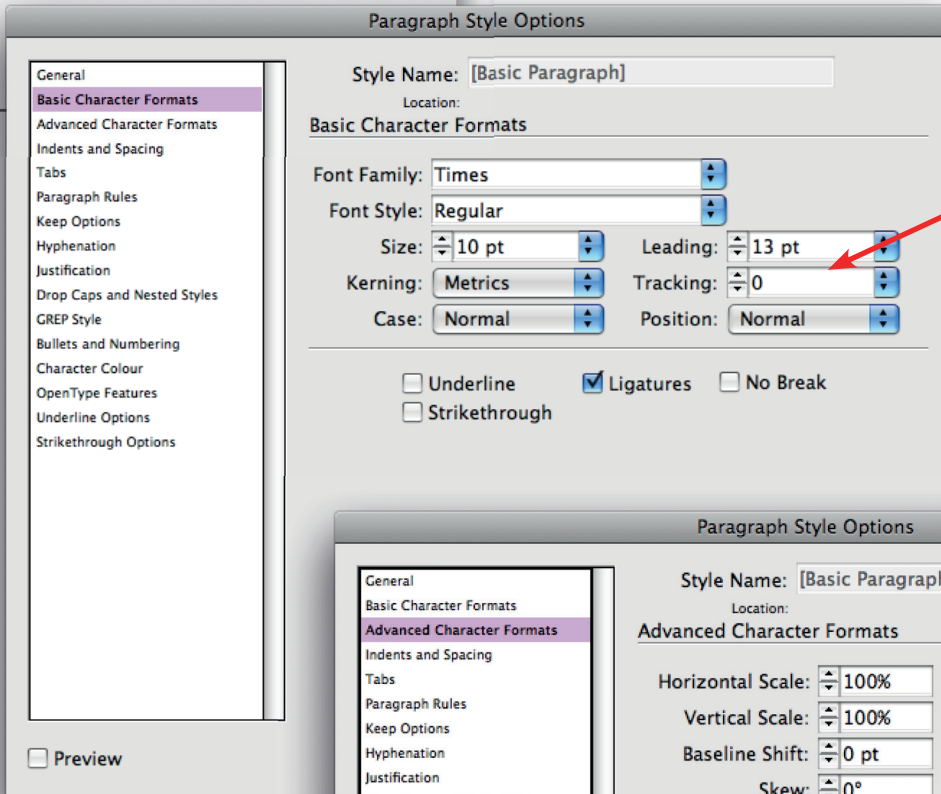
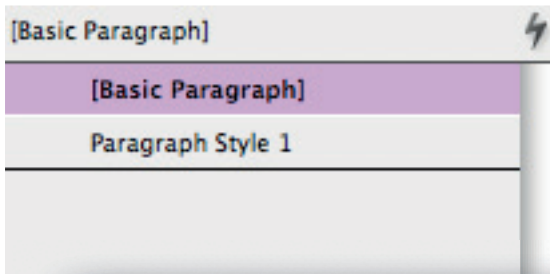
Indstil således i top menuen

Indstil i preferences som vist i de næste screen print

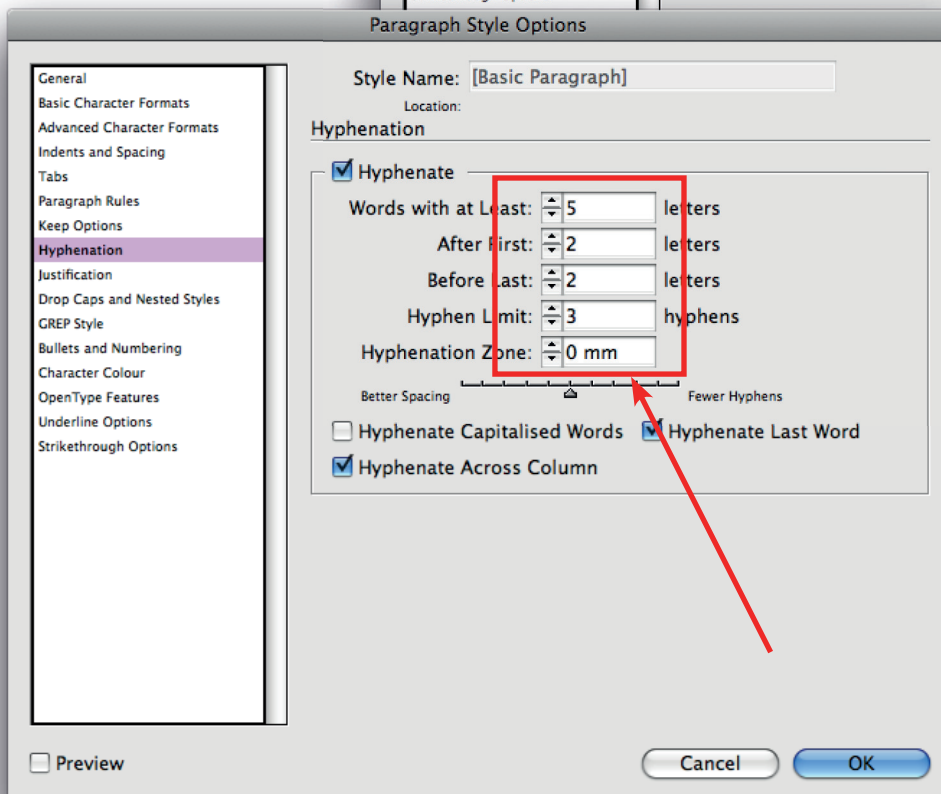
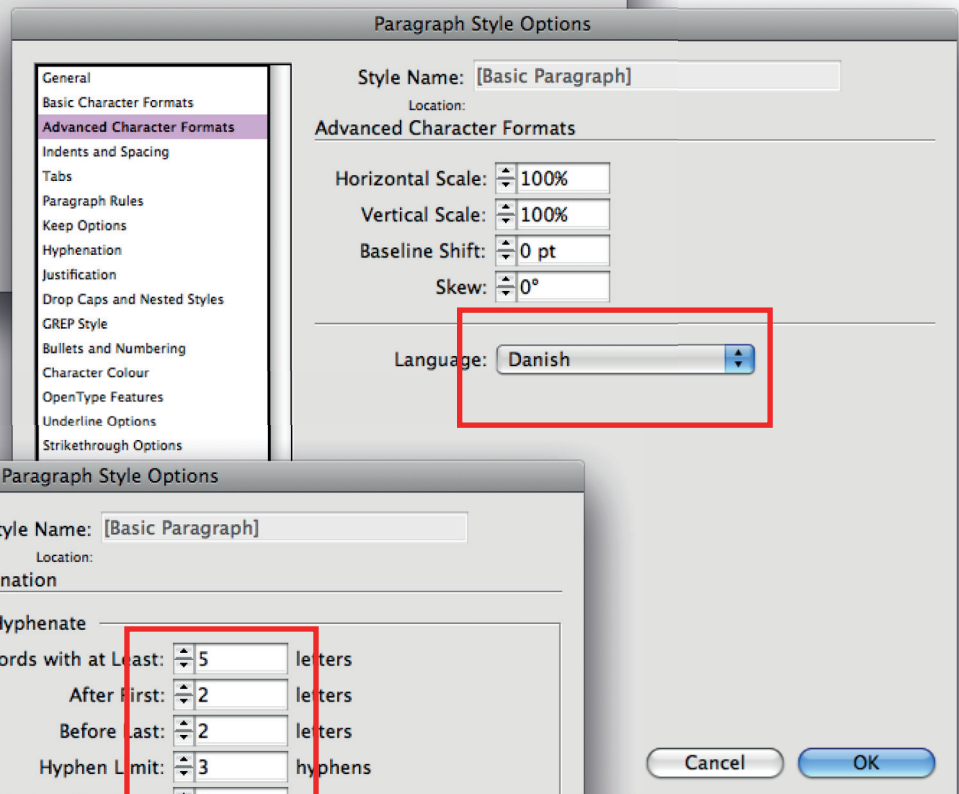




# Indstil som følgende screen print I basic Paragraph



Indstilling uden ( )



## Nyttige Link

**Link til Pressens fællesindkøb :**

[www.ddpff.dk](http://www.ddpff.dk)

Her kan du finde god info til avis ann. produktion.

Se under teknisk Support / kankanikke